

## 動作確認チェックシート

検査日	2024年4月9日	(機械の仕様・規格を記入する。)			
商品名	チラー(空冷)	電源電圧	3相 AC200V	冷房能力	4500w/5000w
型式	CA-3110S	周波数	50/60Hz	水槽	50L
メーカー名	東京理化器械	ポンプ流量	37/44L/min	外寸	W750 D850 H1540
機械Ser.No	11906880	温度制御範囲	5~25°C	冷媒	R-407C
製造年月	2019年	温度精度	±2°C	騒音[dB]	—

チェック項目	主な確認内容	チェック(○×)
1 外観	筐体・キャスター・継手・スイッチ等に著しいキズ・破損・動作不良はないか。	○
2 起動動作	POWER ON時に異常(異音・異臭・漏電・暴走・アラーム表示等)はないか。	○
3 SW設定	SWの機能は正常か。	○
4 温湿度保持確認	設定温度に保持できるか	—
5 確認シール	動作確認済シールを貼る	○

備考(動作確認内容・不具合内容等) 機器の仕様・規格を満たす事を確認する。

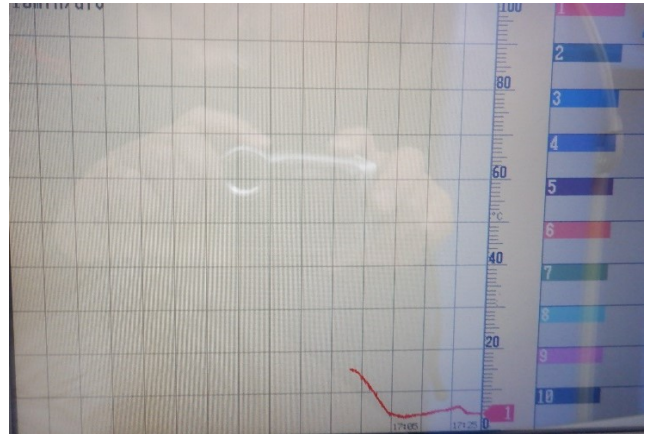
## 1. チラー動作確認 OK

設定5°C稼働(水温15°C)→5°C

設定温度	温度推移	経過時間
5°C	15°C→5°C	約15分

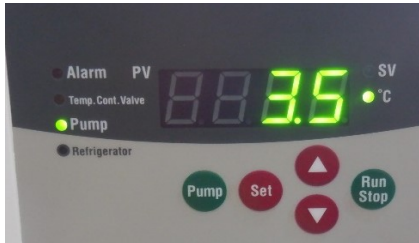


ボールタップ問題なし、コイル振動防止固定



水温推移(15°C→5°C(実行3.5°C))

※熱量が無い為、水温が上がらない



設定5°Cで稼働 表示温度: 3.5°C

取扱説明書(無)

## 修理・改造履歴

年月日	修理・改造記録	作業者

(備考欄コメント)

[責任者]

動作(OK) 作業工数[ 1H ]

検査担当者[ 中野 ]

ユーザー名【 出荷日 年 月 日

